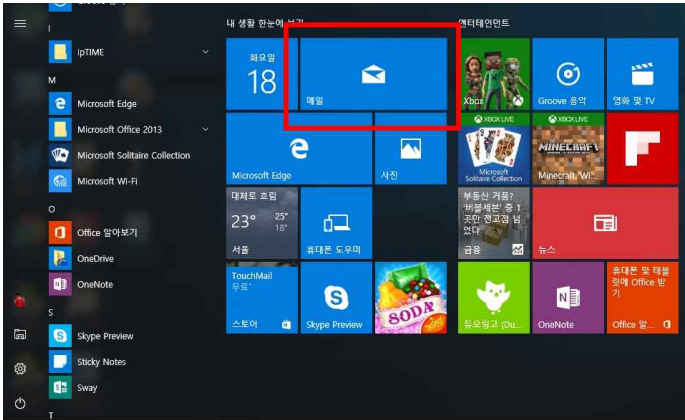
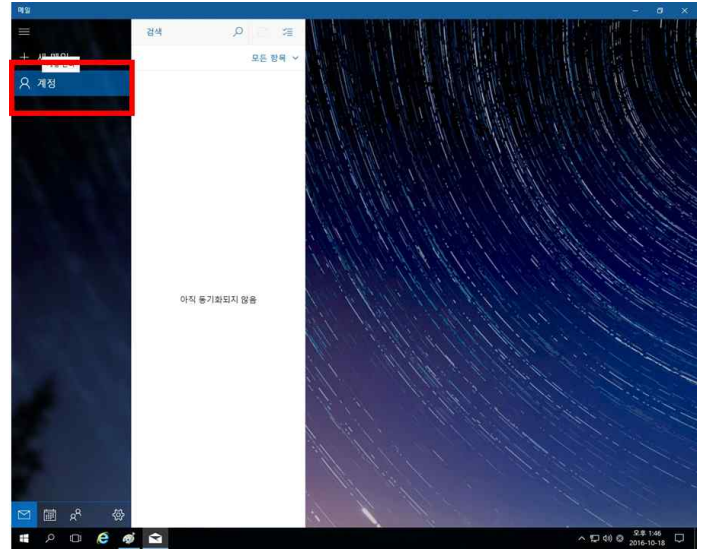


# 전북대학교 웹메일 윈도우10 메일 앱 연동방법

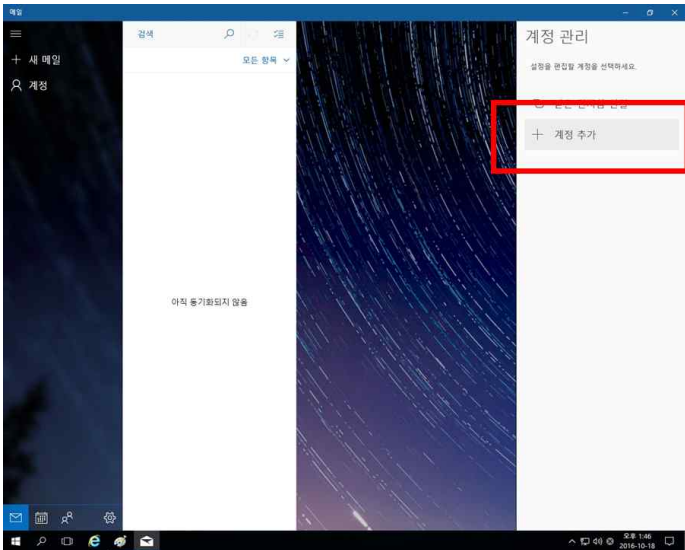
## 1. 윈도우10의 메일 앱을 실행



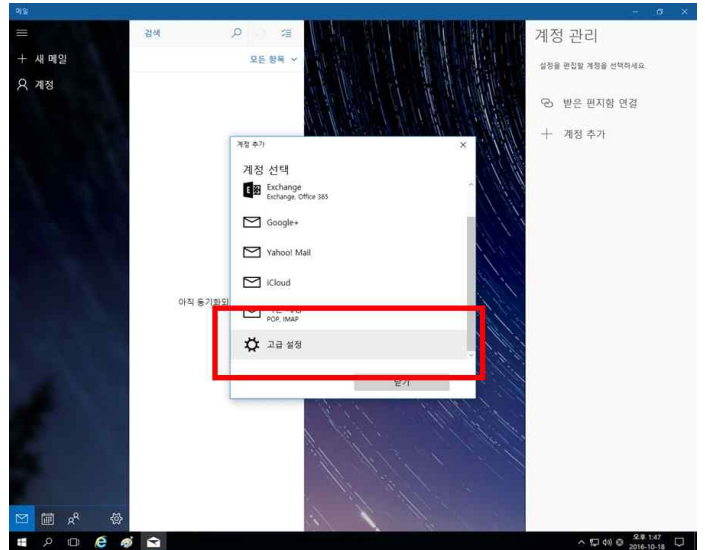
## 2. 화면 좌측 상단의 계정 메뉴 클릭



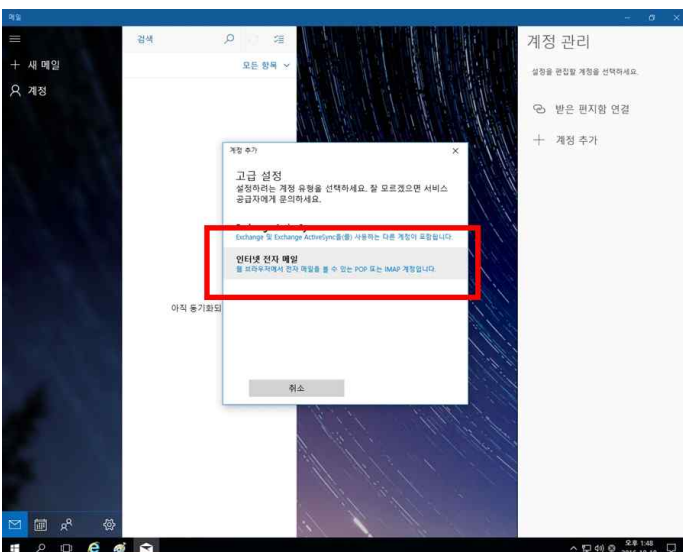
## 3. 화면 우측의 계정 추가 메뉴 클릭



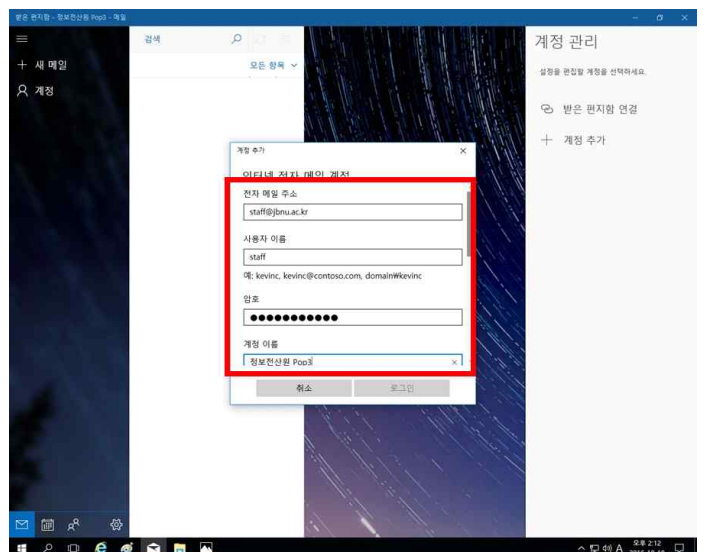
## 4. 계정 추가에서 고급 설정 메뉴 클릭



## 5. 인터넷 전자 메일 메뉴 클릭



## 6. 전자 메일 주소, 사용자 이름, 암호, 계정 이름 입력



7.1. 받는 전자 메일 서버 : mail.jbnu.ac.kr  
 Pop3의 경우 계정 유형에서 Pop3를 선택  
 보내는 (SMTP) 전자 메일 서버 : mail.jbnu.ac.kr

계정 추가

인터넷 전자 메일 계정  
 이 이름으로 메시지 보내기  
 정보전산원 Pop3

받는 전자 메일 서버  
 mail.jbnu.ac.kr

계정 유형  
 POP3

보내는 (SMTP) 전자 메일 서버  
 mail.jbnu.ac.kr

7.2. 받는 전자 메일 서버 : mail.jbnu.ac.kr  
 IMAP의 경우 계정 유형에서 IMAP4를 선택  
 보내는 (SMTP) 전자 메일 서버 : mail.jbnu.ac.kr

계정 추가

인터넷 전자 메일 계정  
 이 이름으로 메시지 보내기  
 정보전산원 IMAP

받는 전자 메일 서버  
 mail.jbnu.ac.kr

계정 유형  
 IMAP4

보내는 (SMTP) 전자 메일 서버  
 mail.jbnu.ac.kr

8. 그림과 같이 체크하고 로그인 버튼 클릭

- 보내는 서버에는 인증이 필요합니다.
- 전자 메일을 보내는 데 동일한 ID와 암호 사용
- 받는 전자 메일에 SSL 필요
- 보내는 전자 메일에 SSL 필요

취소      로그인

9. IMAP의 경우 기타 메뉴를 클릭하면 개인 메일함의 내용이 나타남

