

전북대학교 교내 무선 네트워크 서비스 이용 방법

① 노트북, 태블릿PC 하단 우측에서 무선네트워크를 검색합니다.



② 검색된 무선네트워크 서비스 중 『START_UP』을 선택합니다.



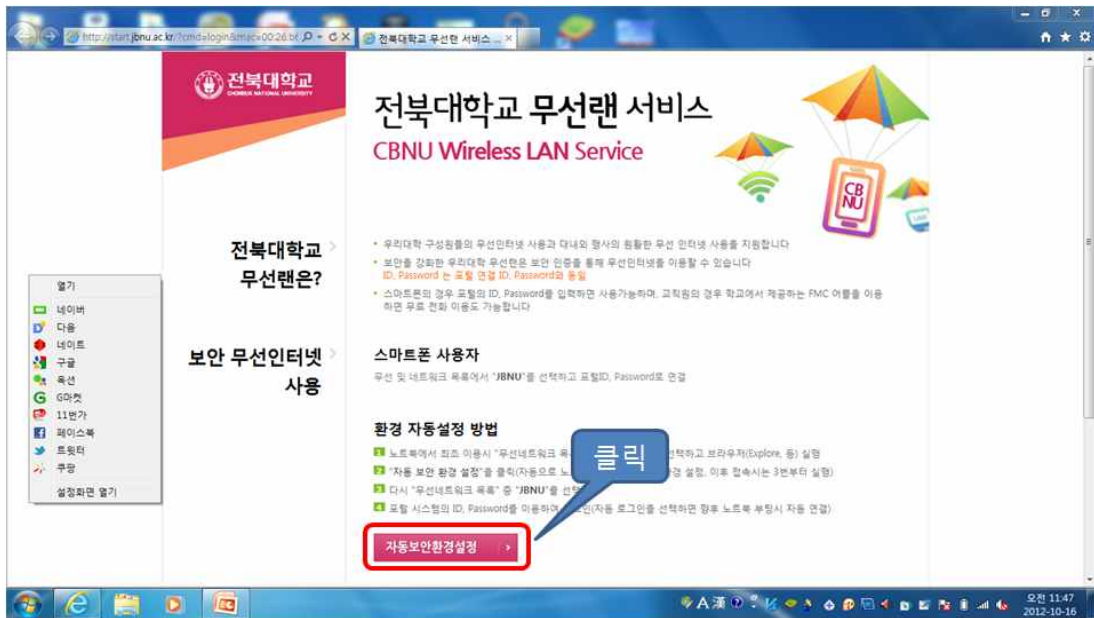
③ 『START_UP』 서비스 하단의 『연결』 버튼을 클릭합니다.



④ 『Internet Explorer』 를 실행합니다.



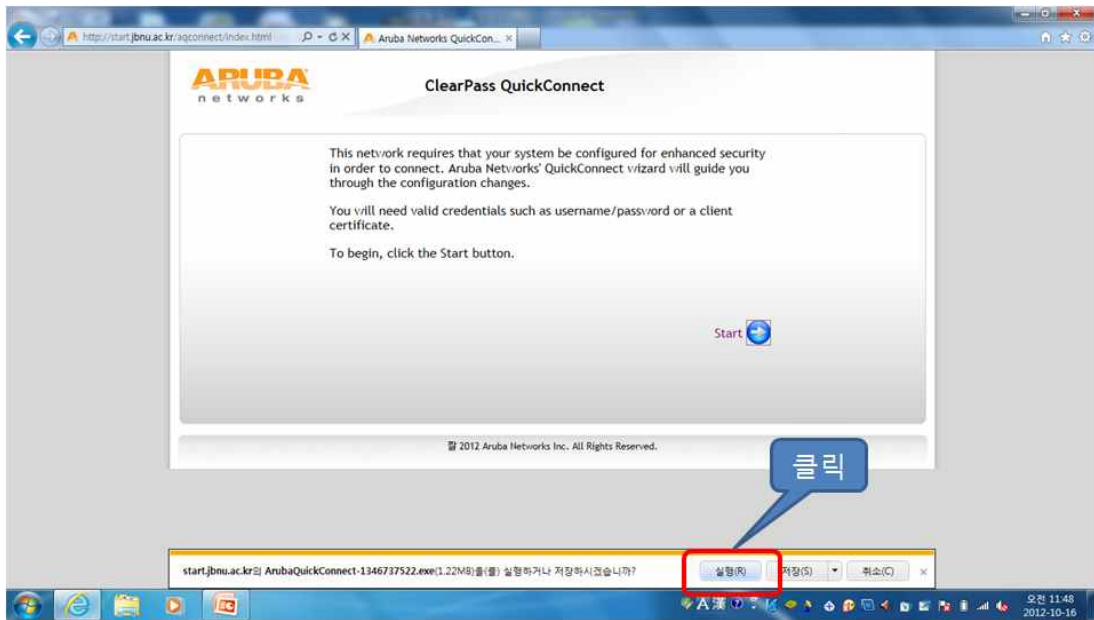
⑤ “전북대학교 무선랜 서비스” 화면 하단의 『자동보안환경설정』 버튼을 클릭합니다.



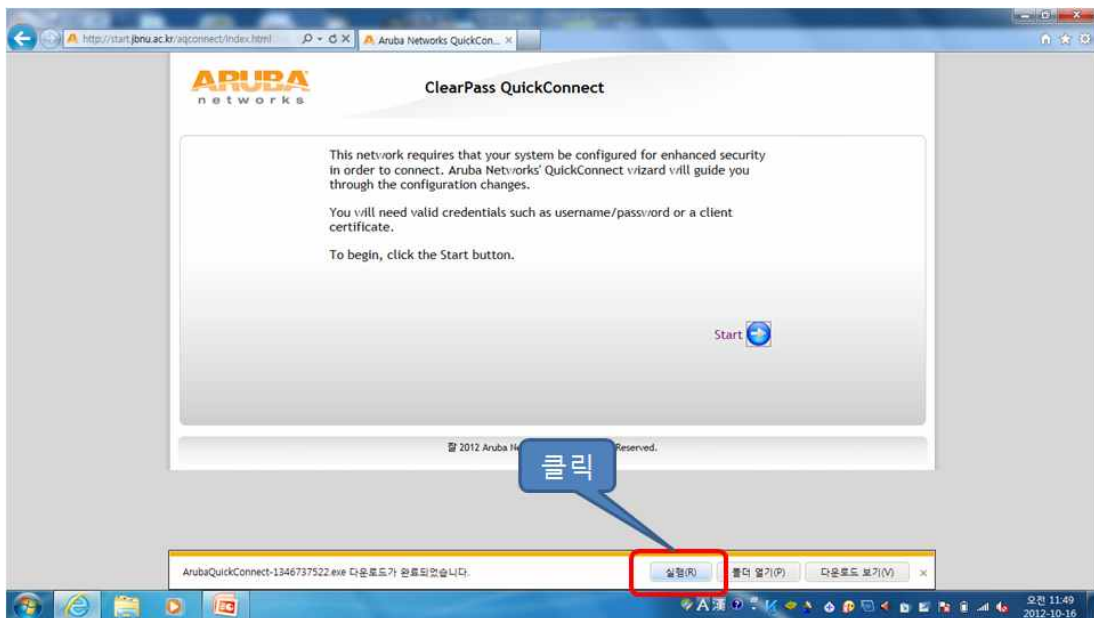
⑥ 무선네트워크 사용자 인증을 위해 『Start』 버튼을 클릭합니다.



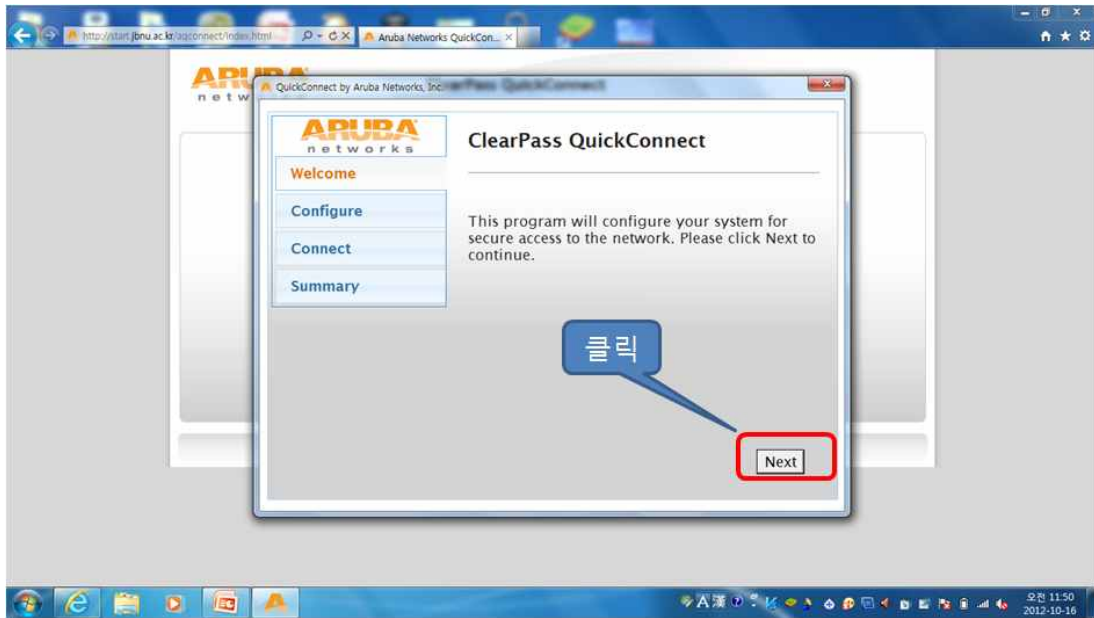
⑦ 화면 하단의 『실행』을 클릭하여 무선네트워크 사용자 인증 모듈을 다운로드합니다.



⑧ 화면 하단의 『실행』을 클릭하여 무선네트워크 사용자 인증 모듈을 실행합니다.

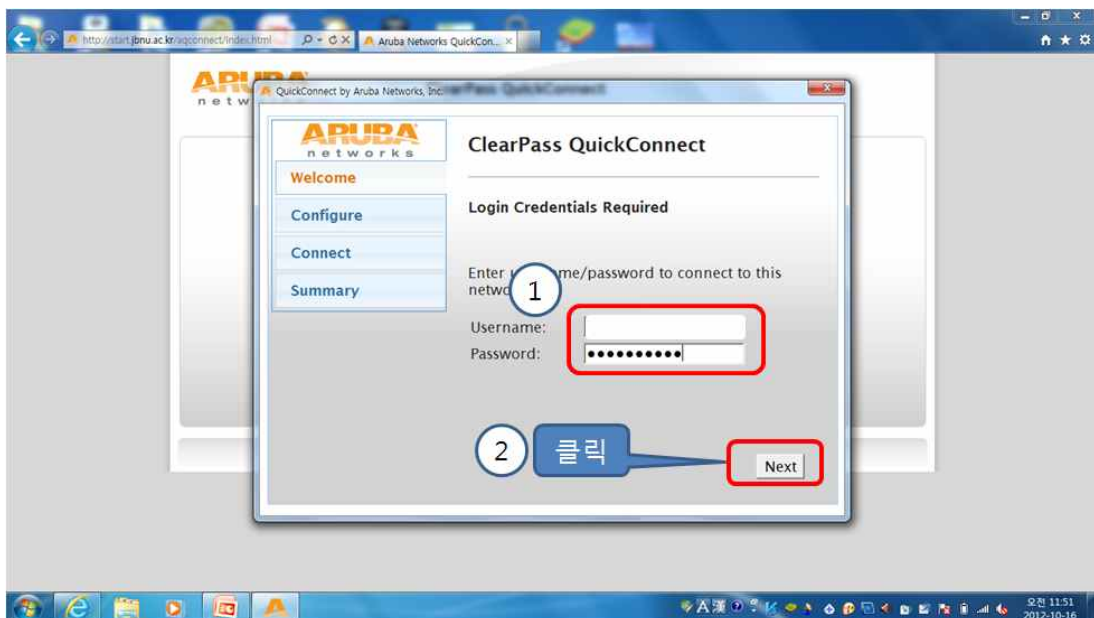


⑨ 무선네트워크 사용자 인증 모듈이 실행되면 『Next』 버튼을 클릭하여 사용자 인증 창으로 이동합니다.

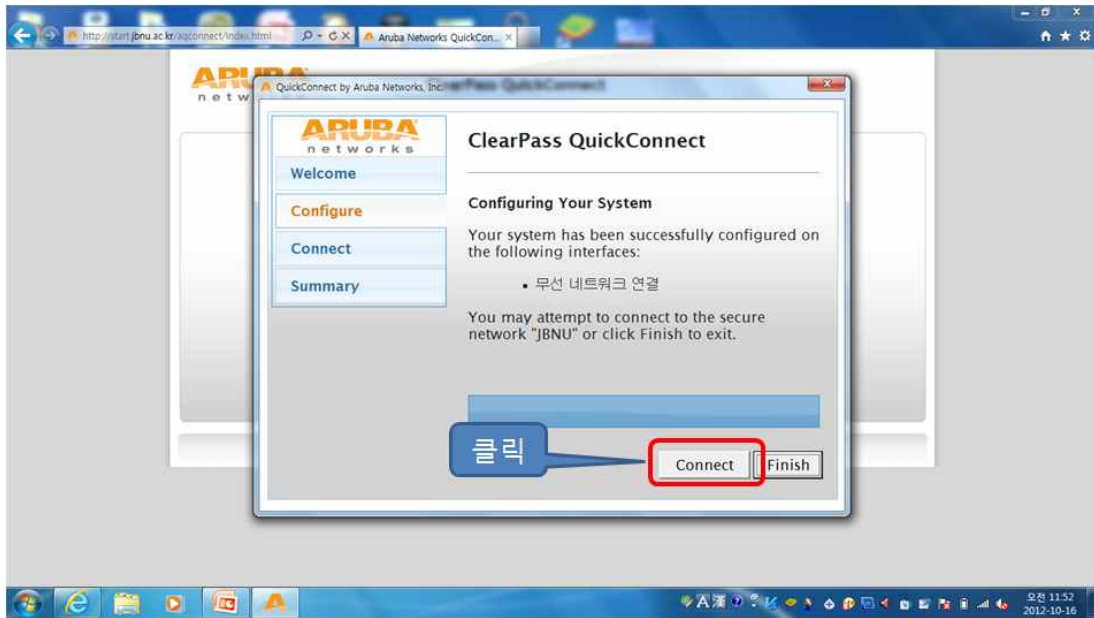


⑩ 사용자 인증 창에서 Username은 오아시스 ID (사번, 학번, 주민번호 등)를 입력하고 Password는 오아시스 비밀번호를 입력한 후 화면 하단의 『Next』 버튼을 클릭합니다.

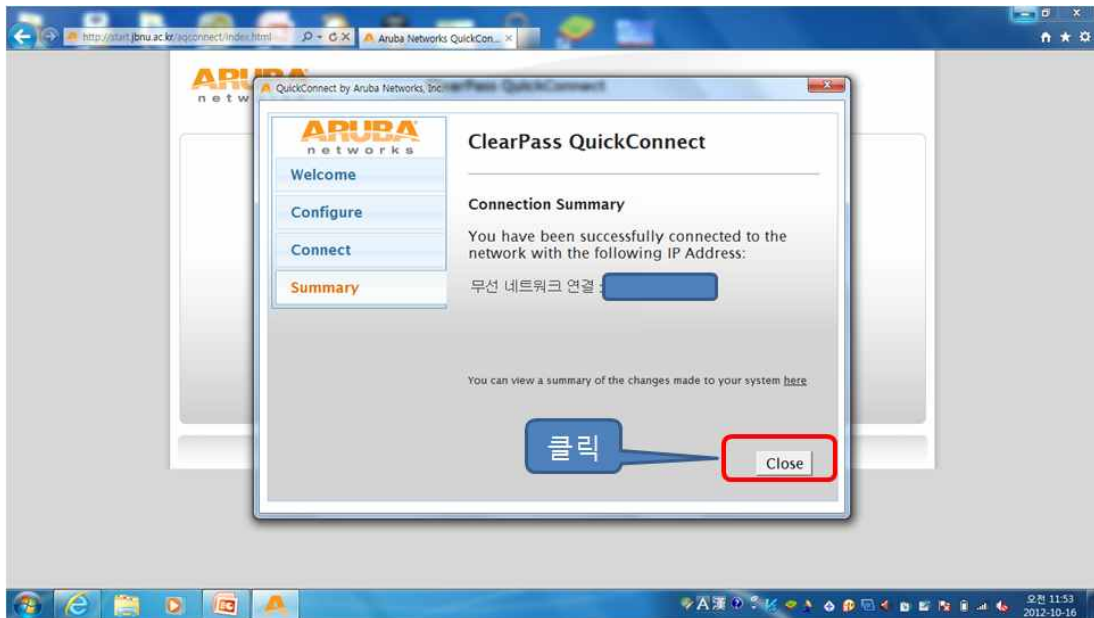
※ 이때, 비밀번호는 대소문자를 구분해서 입력하시기 바랍니다.



⑪ 사용자 인증이 정상적으로 완료된 후 화면 하단의 『Connect』 버튼을 클릭하여 『JBNU』 무선 네트워크 서비스에 접속을 합니다.



⑫ 『JBNU』 무선네트워크에 정상적으로 접속이 완료되면 『Close』 버튼을 클릭하여 웹 브라우저를 종료합니다.



⑬ 바탕화면 우측 하단의 무선 네트워크 아이콘을 클릭하면 『JBNU』 서비스로 자동 연결되어 있음을 확인할 수 있습니다.

